

Weingut Mussel

Rommersheimer Str. 40
55286 Wörrstadt
Tel.: 06732 / 64395
E-Mail: heiko@weingut-mussel.de



Weingut und Destillerie

Stefan Böhm
Schlagstr. 2
55286 Wörrstadt
Telefon: 06732 / 65309
E-Mail: weingut.boehm@t-online.de



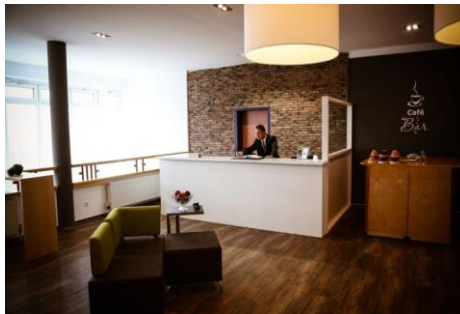
Weingut Janson

Hauptstraße 7
55578 Vendersheim
Telefon: (0 67 32) 87 71
E-Mail: mail@weingutjanson.de



Hotel Rheinhessen Inn

Keppentaler Weg 10
55286 Wörrstadt
Tel: 06732/913-0
E-Mail: reservierung@rheinessen-inn.de



Weingut Wetzler

Hauptstr. 44
55578 Vendersheim
Tel: +49 67 32 – 14 69
E-Mail: info@weingut-wetzler.de



Weingut Mussel

Willkommen in unserem 3-Generationen-Weingut! Sie finden uns mitten im Ortskern von Wörrstadt. Wir haben uns als traditionsreiches Familienunternehmen insbesondere auf den An- und Ausbau von Spitzenweinen spezialisiert. Daneben bieten wir Ihnen komfortable Gästezimmer und Apartments sowie Veranstaltungen rund um das Thema Wein.

Weingut Böhm

"Böhm's Weingewölbe" gehört zu den besten Weinstuben & Gutsschänken in Rheinhessen. Frische saisonale Produkte aus der Region werden in unserer mediterranen Weinstube zu typischen Wein-affinen Speisen verarbeitet. Dazu reichen wir ausschließlich hauseigene Weine. Wir bieten moderne, aber gemütlich eingerichtete Gästezimmer.

Hotel Rheinhessen Inn

Unser familiengeführtes Hotel, zentral am Ortsrand von Wörrstadt gelegen, bietet den Komfort & Service eines modernen Hotels. Unser Bestreben ist es, persönlichen Flair und Gastlichkeit zu verbinden, das nur ein echter Familienbetrieb kann. Die Vinothek und Weinbar teilt die Begeisterung für gutes Essen und ausgezeichnete Weine aus Rheinhessen.

Weingut Wetzler

In der fünften Generation führen wir das Weingut, während die Gäste in unserem Winzercafé und Gästehaus verwöhnt werden.

Weingut Janson

Die Jansons waren eine der ersten Winzerfamilien, die in Rheinhessen 1990 das Gästehaus eröffnete. In der Straußwirtschaft kann man echte rheinhessische Lebensart genießen, gemütlich zusammenrücken und bei einem guten Glas Wein und liebevoll zubereiteten Speisen die Zeit vergessen. Als typischer Familienbetrieb bewirtschaften die Jansons heute 20ha Rebfläche.